

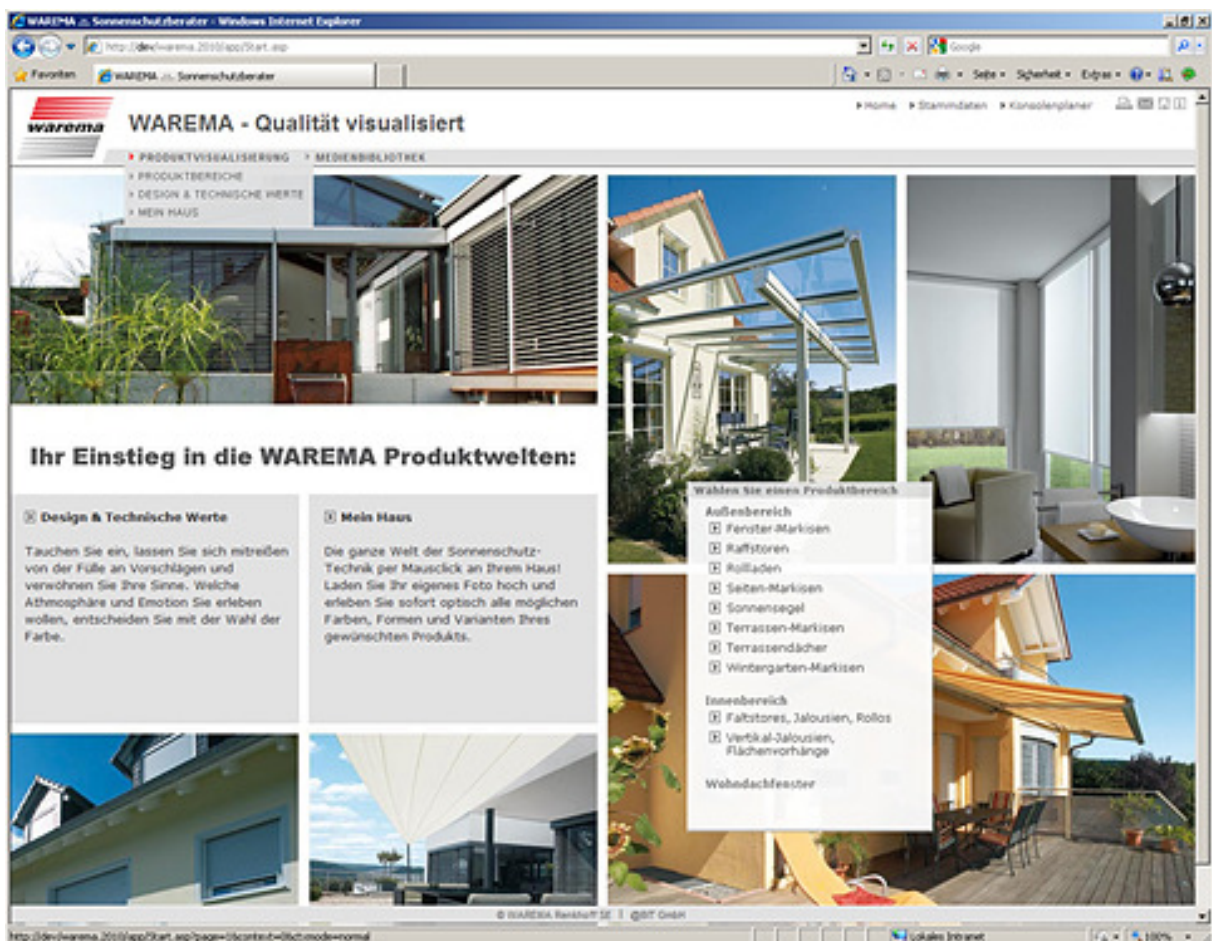
Der WAREMA Sonnenschutz-Berater

Einführung zur Bedienung

Der WAREMA Sonnenschutz-Berater steht in einer Reihe angepasster Editionen zur Verfügung (DVD, Online). Beachten Sie bitte, dass je nach verfügbarer Edition der Funktionsumfang differieren kann. Zur Installation der DVD Version verweisen wir auf die Installationsanleitung bzw. die Anweisungen des Installationsprogramms.

Grundsätzlich können Sie beliebig zwischen den einzelnen Punkten springen, ohne die bisherigen Einstellungen zu verlieren. Das System merkt sich jeweils Ihre letzte Auswahl und versucht, bei Widersprüchen die nächstliegende Lösung zu finden.

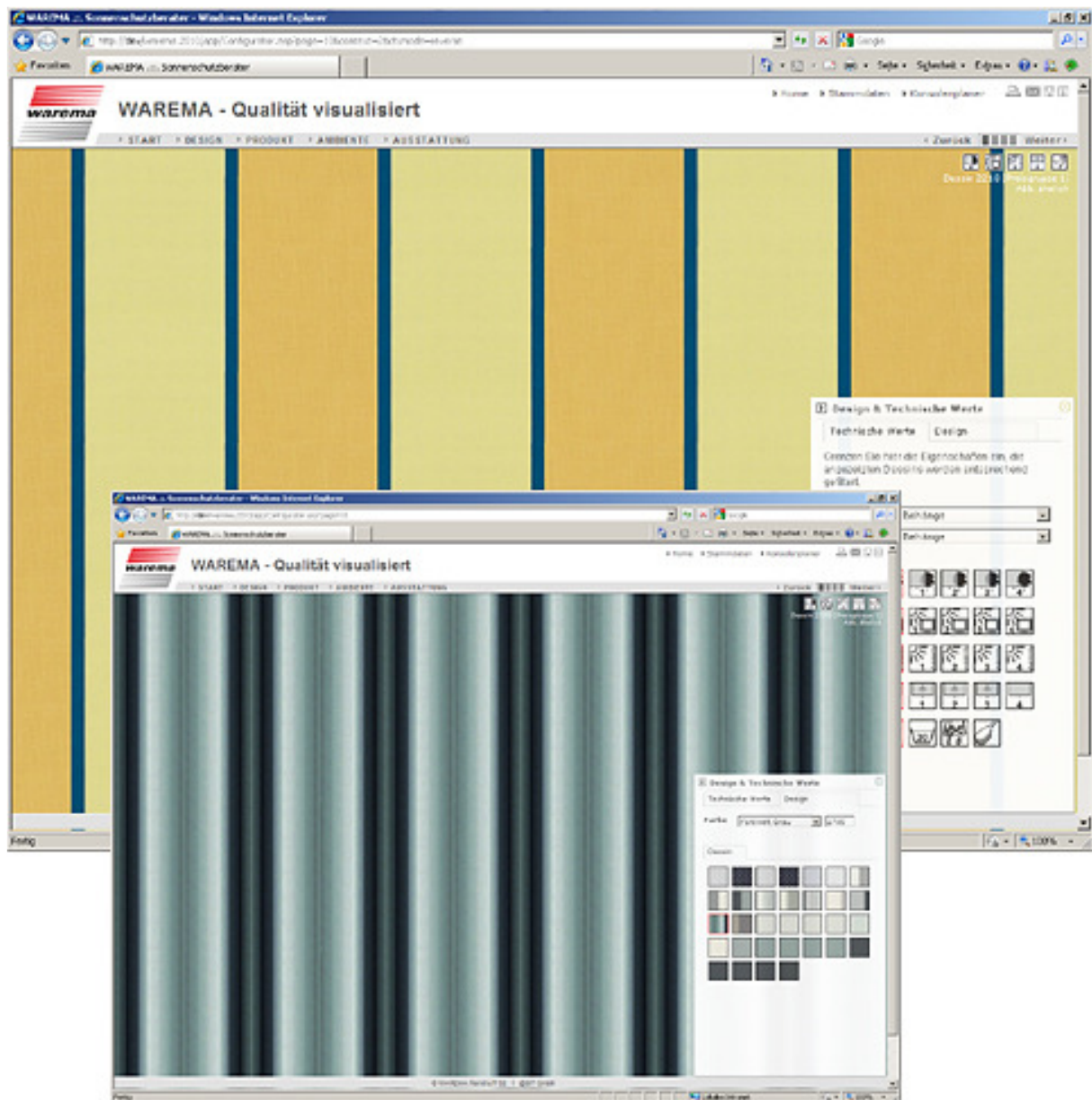
Die Funktionen des Sonnenschutz-Beraters – Startbereich



Der Startbereich bietet Ihnen die Möglichkeit, nach den unterschiedlichen Produkt- bereichen oder auch nach Ihrer Fragestellung in das System einzusteigen. Die einzelnen Funktionsbereiche werden durch Ihre Auswahl bereits mit sinnvollen Startwerten vorbelegt.

Der WAREMA Sonnenschutz-Berater

Die Funktionen des Sonnenschutz-Beraters – Design & Technische Werte

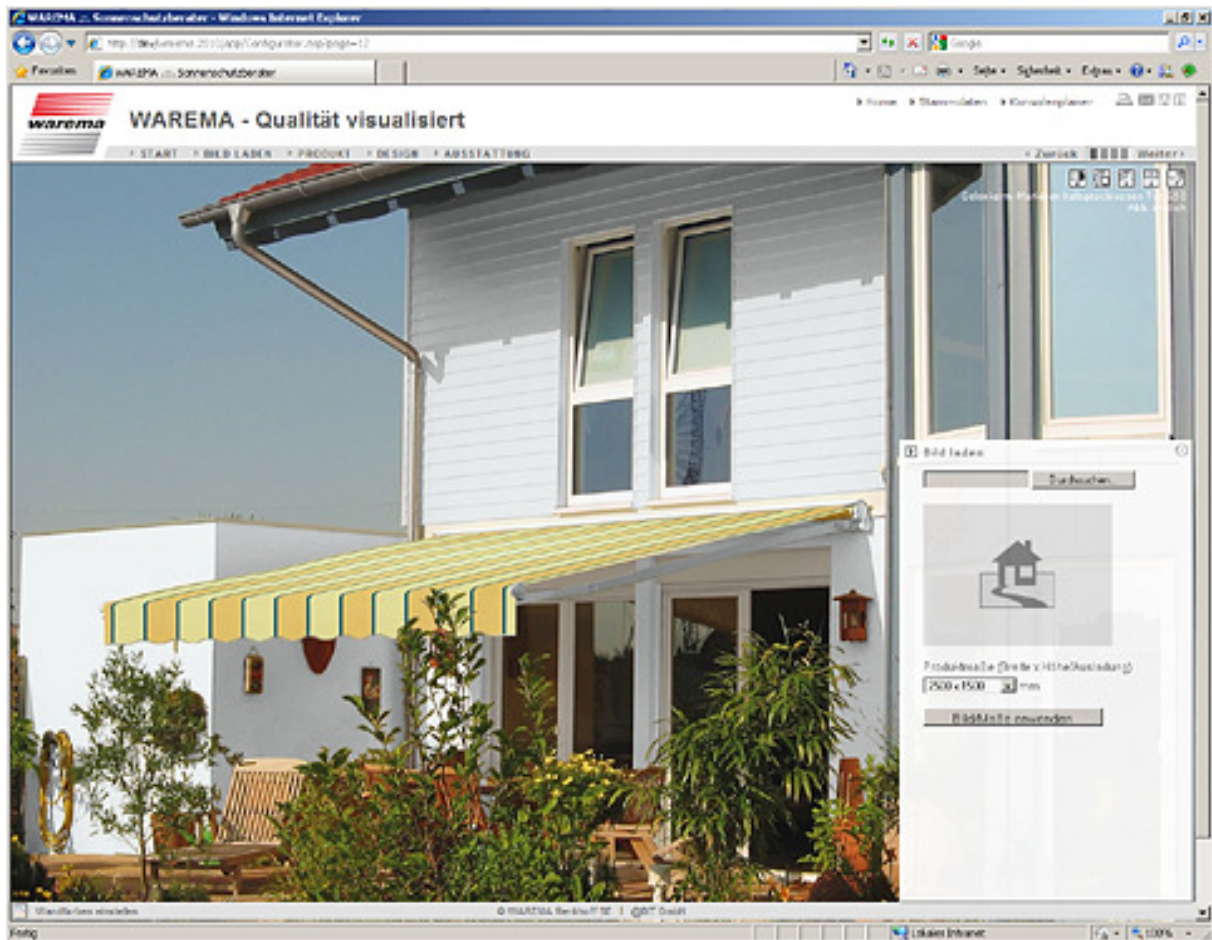


Bei Einstieg über den Menüpunkt ‚Design & Technische Werte‘ können Sie gezielt Dessins und Materialien anhand der Material- bzw. Stoffeigenschaften auswählen. Die auswählbaren Materialien werden entsprechend Ihrer Vorgaben gefiltert und nur noch zutreffende Behänge zur Auswahl angeboten.

Zur Verfügung stehen Filtermöglichkeiten nach Außen-/Innenbereich, Behangmaterial (Textile Behänge, Kunststoff/Aluminium) sowie eine Reihe von Behangeigenschaften zu Durchsicht, Blendschutz, Raumaufheizung, Sichtschutz sowie den Pflegemöglichkeiten.

Der WAREMA Sonnenschutz-Berater

Die Funktionen des Sonnenschutz-Beraters – Mein Haus



Bei Einstieg über den Menüpunkt ‚Mein Haus‘ haben Sie gleich zu Beginn der Auswahl die Möglichkeit, ein Bild des entsprechenden Hauses in das System zu laden.

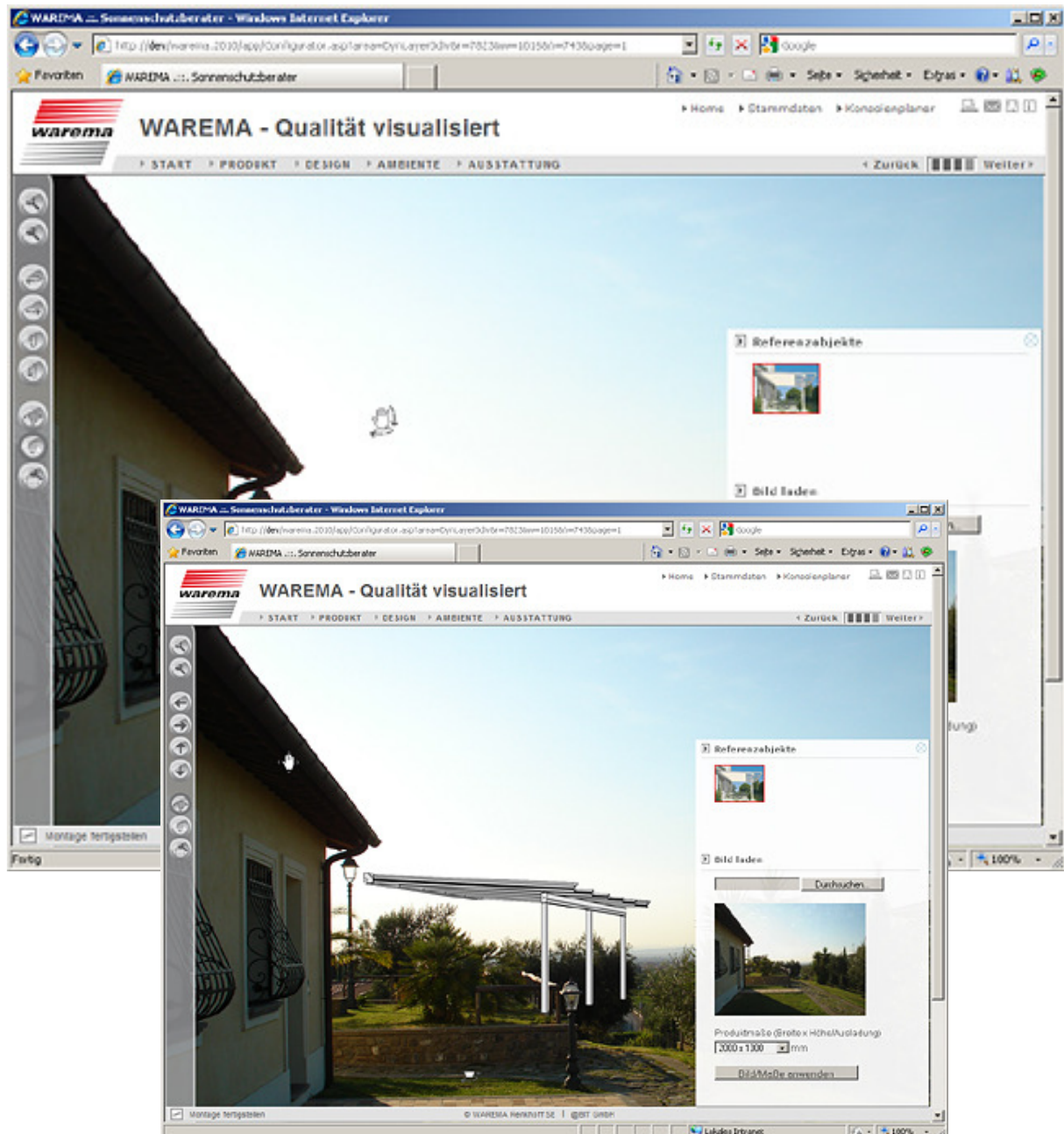
Geeignet sind Bilder in den Formaten JPEG und TIFF (übliche aktuelle Digitalkameriformate) bis zu einer Größe von ca. 1 Megabyte (in der Online-Version). Verkleinern Sie ggf. Ihre Aufnahme vorher mit einem Grafikbearbeitungsprogramm (z.B. MS Paint im Bereich Zubehör Ihres Windows-Rechners). In der DVD Version ist die Größe der ladbaren Bilder nicht limitiert.

Beachten Sie bitte, dass Sie zu diesem Zeitpunkt noch kein Produkt gewählt haben, eine Montage mit 2 bzw. 4 Mausklicks in die Ecken des Positionierungsbereichs also nur mit dem vorbelegten Produkt geschieht. Wählen Sie deshalb zunächst in den nächsten Schritten Ihr Produkt und das passende Dessin und positionieren Sie dieses im Anschluss an Ihre Auswahl auf dem geladenen Bild.

☞ Für ein bereits platziertes Produkt erscheint ein Positionierungsrahmen, mit dem Sie das Produkt auf dem Hintergrundbild auch nachträglich noch positionieren können. Bitte beachten Sie, dass in älteren Browsern und/oder Rechnern die zugrundeliegenden Javascript-Funktionen u.U. zu langsam ausgeführt werden. Sie können in diesem Fall auch die aktuelle Version von Mozilla Firefox, Safari oder Google Chrome einsetzen, die hier ein gutes bis sehr gutes Geschwindigkeitsverhalten zeigen.

Der WAREMA Sonnenschutz-Berater

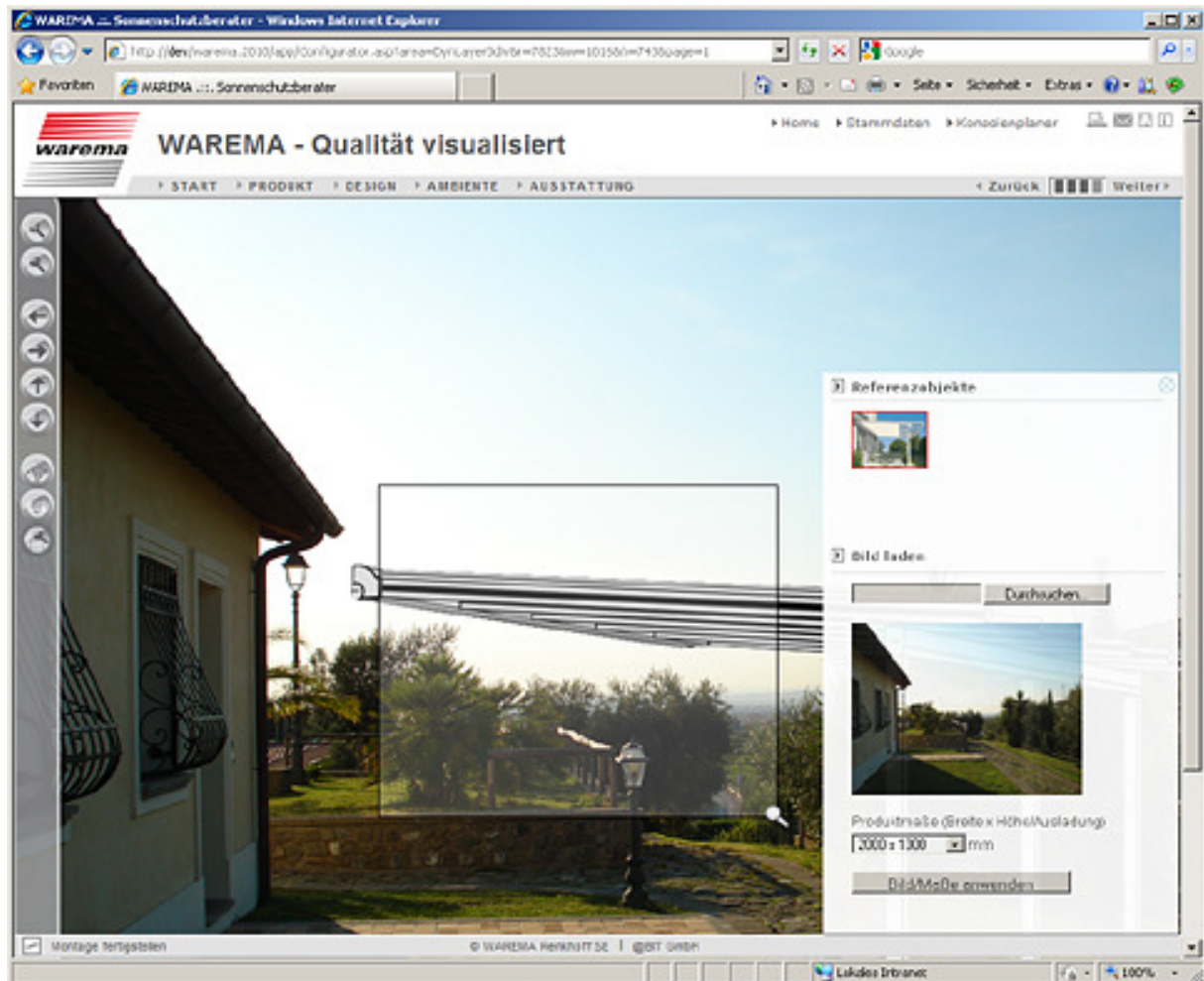
Bei einigen Produkten ist es nach dem Hochladen eines eigenen Bildes möglich, das gewählte Produkt durch Drehen und Ziehen in die gewünschte Position, Größe und Lage zu bewegen. Dazu wird das Bild mit einer Werkzeugleiste überlagert, die Ihnen hilft, die erforderlichen Veränderungen vorzunehmen.



Die Seitenleiste wird in den zwei Modi ‚Bewegen‘ und ‚Drehen‘ angeboten (Umschaltung mit den jeweiligen Schaltflächen, Abb. oben). Je nach gewählter Funktion stehen Ihnen Schaltflächen für Drehen bzw. Bewegen nach oben, unten, rechts und links zur Verfügung.

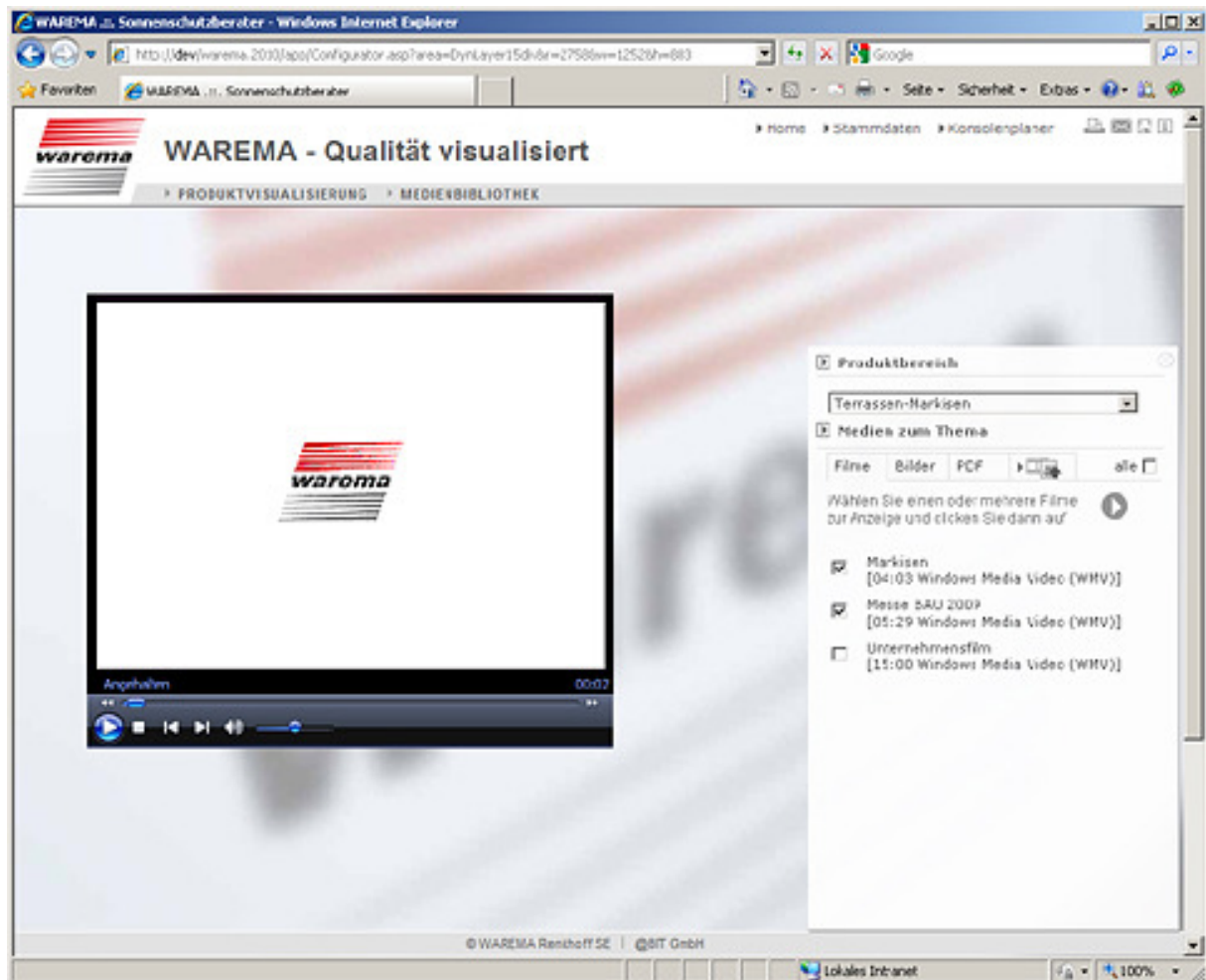
Der WAREMA Sonnenschutz-Berater

Die dritte Schaltfläche in dieser Gruppe erlaubt es, einen Rahmen zu zeichnen. Der markierte Bereich wird auf die Gesamtfläche vergrößert, sofern dadurch die Maximalgröße nicht überschritten wird.



Mit den beiden obersten Schaltflächen (Zoom+ und Zoom-) können Sie die Abbildung jeweils um eine Stufe größer bzw. kleiner darstellen, um sie dem hochgeladenen Bild anzupassen.

Die Funktionen des Sonnenschutz-Beraters – Medienbibliothek



In der Medienbibliothek stehen Ihnen eine Reihe informativer Filme zu einzelnen Produktbereichen sowie zu WAREMA selbst zur Verfügung. Die Wiedergabe wird durch den Windows Mediaplayer gesteuert, die entsprechenden Funktionen stehen wie gewohnt zur Verfügung. Die ausgewählten Filme werden zu einer Liste zusammengestellt, die nach Start automatisch endlos vorgeführt wird.

Darüber hinaus stellt die Medienbibliothek eine Reihe von Aufnahmen zu Referenzobjekten zur Verfügung, die einzeln oder in Form einer intuitiv bedienbaren Diashow angezeigt werden können. Die Vorauswahl des Produktbereichs kann über die Auswahl von ‚alle‘ übersteuert werden.

Die Integration eigener Filme und Bilder wird über die Möglichkeit realisiert, diese Material in das System zu laden. Das jeweils hochgeladene Medium wird dem aktiven Produktbereich automatisch zugeordnet.

Der WAREMA Sonnenschutz-Berater



Der WAREMA Sonnenschutz-Berater

Weiterführende Funktionen - Design



Im Bereich Design stehen Ihnen alle Behänge (je nach Produkt textile und oder weitere Materialien) zur Auswahl zur Verfügung. Daneben können Sie die Farben für Gestell, Schienen etc. wählen.

Die verfügbaren Farben und Behänge hängen jeweils vom vorher gewählten Produkt ab, so werden zum Beispiel Markisenstoffe nur angeboten, wenn eine Markise ausgewählt wurde. Je nach Typ des gewählten Produktes können auch die Farben für Gestelle, Schienen etc. in unterschiedlichem Umfang angeboten werden.

Die Wandgestaltung des Visualisierungsbereichs können Sie dabei (auch in den anderen Bedienbereichen) durch eine separate Auswahl verändern. Je nach Aufnahme stehen hier Wandfarben für den Außen- oder Innenbereich sowie ggf. Verklinkerungen zur Verfügung. Zeigen Sie einfach mit der Maus auf den Auswahlbereich unter dem Darstellungsbereich, um die Auswahl anzuzeigen.

RAL Farben werden teilweise für bestimmte Bereiche angeboten. Hierfür steht auch eine weiterführende Auswahl bereit, die Sie in gleicher Weise mit dem Mauszeiger aktivieren können.

Der WAREMA Sonnenschutz-Berater

Weiterführende Funktionen - Ambiente



Ähnlich wie beim Einstieg über den Bereich ‚Mein Haus‘ besteht auch bei Einstieg über einen der beiden anderen Bereiche die Möglichkeit in gleicher Weise ein digitales Bild in das System zu laden.

Darüber hinaus können jeweils vorausgewählte und speziell vorbereitete Aufnahmen ausgewählt werden, um das gewählte Produkt auch in einem anderen Kontext beurteilen zu können. Je nach gewähltem Produkt stehen hier unterschiedliche Referenzobjekte zur Verfügung.

Die hier angebotenen Aufnahmen unterliegen teilweise eingeschränkten Verwendungsmöglichkeiten nach dem Urheberrecht. Solche Aufnahmen sind entsprechend gekennzeichnet.

Der WAREMA Sonnenschutz-Berater

Weiterführende Funktionen - Ausstattung



Der Bereich Ausstattung enthält alle Optionen des gewählten Produktes. Hier können unterschiedliche Antriebe und Bedienungsoptionen ebenso gewählt werden wie Führungstechnik und ggf. verfügbare Sonderausstattung. Je nach gewähltem Produkt können die hier angebotenen Optionen differieren.

Der WAREMA Sonnenschutz-Berater

Drucken und PDF erzeugen

Referenznr.	39499954	
Produktgruppe	Gelenkarm-Markisen halbgeschlossen	Ausstattung & Optionen
Produkttyp	Typ 650	- Volant No. 11
Dessin	Dessin 2218 (Preisgr. 1)	- Standard-Volant
		- Elektromotor
Gestell	Verkehrsweiß (RAL 9016)	
Einfassband	Gelbmeliert 39	

Durch Klick auf das Druckersymbol öffnet sich die Druckansicht der aktuellen Konfiguration. Sie können diese durch erneutes Klicken auf das Druckersymbol an Ihren Drucker senden. Alternativ (z.B. für den Versand per Email) steht die Möglichkeit zur Verfügung, den Ausdruck als PDF Dokument zu speichern.

Die Druckansicht enthält ggf. personalisierte Kontaktdaten sowie zusätzliche Informationen, die je nach Edition und gewählten Produkt unterschiedlich angeboten werden.

Die eingedruckte Referenznummer kann verwendet werden, um die gezeigte Konfiguration wieder herzustellen (siehe unten, an einem beliebigen Rechner, der mit dem Internet verbunden ist, sofern die Konfiguration in der Online-Version erstellt wurde).

Sonderfunktionen Emailversand und Merken der Konfiguration

Neben den nachstehend beschriebenen Funktionen können im oberen Bereich noch weitere Funktionen oder Zugänge zu weiterführenden Informationen angeboten werden. Hierzu werden ggf. jeweils eigene Dokumentationen angeboten. Daten, die in einem dieser Bereiche berechnet wurden (z.B. dem WAREMA Konsolenplaner) werden nach Möglichkeit wieder in die Konfiguration einbezogen.

Email

Ihre aktuelle Konfiguration wurde unter der Referenznummer **402401629** gespeichert.
Bitte füllen Sie mindestens die mit * gekennzeichneten Felder aus.

Ihre E-mailadresse *


Ihr Name

Ihre Adresse

PLZ * | Ort

Bitte senden Sie mir weitere Informationen zu meiner Konfiguration.

Absenden


 (Nur in der Online-Version) Direkt aus dem System heraus kann die aktuelle Konfiguration an den Betreiber (also den WAREMA-Partner) versendet werden. Der Kunde stellt Ihnen damit bereits eine wertvolle Informationsbasis zur weiteren Beratung zur Verfügung.

Merken

Ihre aktuelle Konfiguration wurde unter der Referenznummer **402401709** gespeichert.

Wiederherstellen

Zum Wiederherstellen einer Konfiguration geben Sie bitte hier Ihre Referenznummer ein.

 Die Funktion Merken speichert die aktuelle Konfiguration zur späteren Verwendung. Außerdem kann hier eine bereits verfügbare Referenznummer eingegeben werden, um die zugehörige Konfiguration wieder herzustellen.

Der WAREMA Sonnenschutz-Berater

Sonderfunktion Stammdaten (DVD Version)

WAREMA ... Sonnenschutzberater - Windows Internet Expl...

Kontaktdaten | Kalkulation | Erweitert

Ihre Kontaktdaten

Firma (Zeile1)

Firma (Zeile2)

PLZ Ort

Strasse

Telefon

Telefax

Email & WWW

In der DVD Version steht die Möglichkeit zur Verfügung, die Kontaktdaten für die Erzeugung von PDF-Dokumenten und Ausdrucken zu personalisieren sowie eigene Kalkulationsziffern zu den einzelnen Produktbereichen zu hinterlegen. Ebenso kann der Mehrwertsteuersatz der Anwendung hier hinterlegt werden.

Dieser Bereich kann mit einem Passwort gegen unbefugten Zugriff abgesichert werden.

Bei der Erfassung der Kalkulationsziffern werden die Daten jeweils von der Produktgruppe auf die einzelnen Produkte vererbt. Sie können jedoch auch einzelne oder alle Produkte mit eigenen Daten belegen.

Diese Daten werden bei der Ausgabe von Exposés (sofern das System entsprechend konfiguriert ist) sowie bei der Ausgabe von individuellen Preisübersichten berücksichtigt.

WAREMA ... Sonnenschutzberater - Windows Internet Expl...

Kontaktdaten | Kalkulation | Erweitert

Ihre Kalkulation (in % Listenpreis)

Sonnensegel

Terrassen-Markisen

Gelenkarm-Markisen halbgeschlossen

Typ 650

Typ 750

Gelenkarm-Markisen offen

Kassetten-Markisen

Vertikal-Jalousien Flächenvorhänge

WAREMA ... Sonnenschutzberater - Windows Internet Expl...

Kontaktdaten | Kalkulation | **Erweitert**

Erweiterte Einstellungen

Passwort

Passwort (Wdh.)

Mehrwertsteuer %

Bitte beachten Sie, dass die Warema Renkhoff GmbH keinerlei Gewähr für die Richtigkeit der so vom System ermittelten Preise übernehmen kann. Insbesondere für die Kalkulation auf Basis der hier erfassten Werte ist der Bediener allein verantwortlich.

Der WAREMA Sonnenschutz-Berater

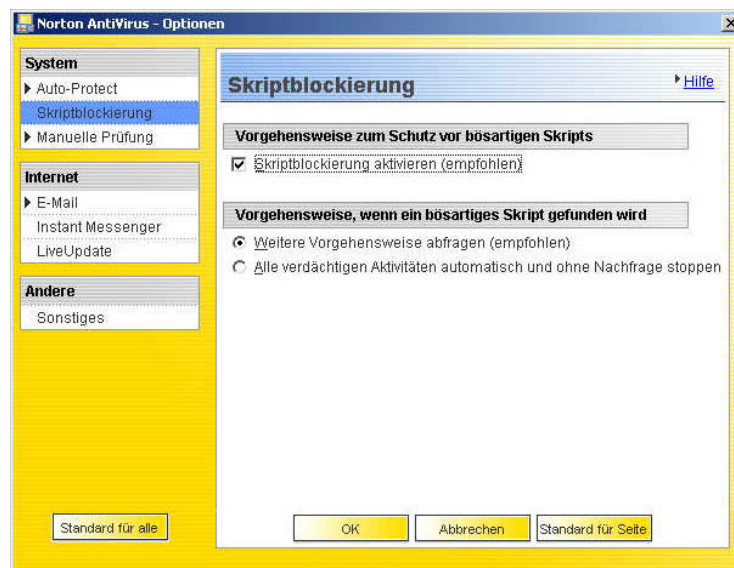
Fragen und Antworten zum WAREMA Sonnenschutz-Berater

Frage: Nach der Installation kann ich den Sonnenschutz-Berater starten, das Programm stürzt aber beim *Programmpunkt* ‚Produkt‘ mit einer *Fehlermeldung* ab. Was kann ich tun ?

Antwort: Betroffen sind Rechner, die mit dem Antivirenprogramm Norton Antivirus (beobachtet mit NAV 2002, Version 9.05.15) ausgestattet sind.

Norton Antivirus sowie einige Derivate dieses Systems, z.B. im t-online Browser klassifizieren das Visualisierungssystem als böses Script. Korrektes Verhalten von Norton Antivirus in dieser Situation wäre nun, beim Benutzer nachzufragen, ob das Arbeiten mit dem Sonnenschutz-Berater zugelassen werden soll. Diese Nachfrage unterbleibt, stattdessen wird das Programm ohne Nachfrage (ggf. mit einer Fehlermeldung) beendet.

Sie sollten zunächst testweise die Scriptblockierung in Ihrem Antivirenprogramm ausschalten bzw. den Sonnenschutz-Berater (warema.exe) explizit in die Liste der zugelassenen Programme aufnehmen. Zum Abschalten der Scriptblockierung beachten Sie folgenden Bildschirmauszug.



Der WAREMA Sonnenschutz-Berater


Frage: Nach der Installation kann ich den Sonnenschutz-Berater starten, der Browser meldet jedoch, dass die *Seite nicht gefunden* werden konnte.

Antwort: Prüfen Sie bitte, ob im Systemtray (links unten auf Ihrem Bildschirm) ein kleines WAREMA-Logo steht und auch dann stehen bleibt, wenn Sie mit der Maus darüber gehen. Ist kein solches Logo vorhanden oder verschwindet dieses bei Kontakt mit dem Mauszeiger, prüfen Sie bitte auf installierte Antiviren-Software wie im vorangegangenen Punkt.

Prüfen Sie bitte auch, ob Ihr Browser für die Verbindung auf den lokalen Dienst korrekt konfiguriert ist. Öffnen Sie dazu in Ihrem Browser den Menüpunkt ‚Extras|Internetoptionen‘. Prüfen Sie dort unter ‚Verbindungen|LAN-Einstellungen|Einstellungen‘, ob das System für die Nutzung eines sog. Proxys konfiguriert wurde. In diesem Fall muss die Option ‚Proxy für lokale Adressen umgehen‘ aktiviert werden bzw. der eigene Computer durch Eintrag von ‚localhost‘ davon ausgenommen werden.

Frage: Nach der Installation kann ich den Sonnenschutz-Berater starten, das Programm meldet aber einen Fehler: *Vorgang ist für ein geschlossenes Objekt unzulässig*.

Antwort: Die Meldung wird erzeugt, wenn keine Verbindung zur Datenbank hergestellt werden konnte. Wiederholen Sie bitte ggf. die Installation. Sollte dies nicht zum Erfolg führen, prüfen Sie bitte folgende Punkte:

- Waren Sie bei der Installation als Administrator angemeldet oder verfügen Sie über Administrationsrechte für das System? Wenn nein, wiederholen Sie bitte die Installation mit Administratorrechten. Fragen Sie dazu ggf. Ihren Systembetreuer.
- Haben Sie nach der Installation das System neu gestartet? Wenn nein, holen Sie den Neustart bitte nach und starten danach den Sonnenschutz-Berater erneut.
- Sehen Sie im Systemtray (links unten auf Ihrem Bildschirm) das folgende Symbol ? Ist das Symbol vorhanden, zeigt aber einen roten Punkt statt eines grünen Pfeils, können Sie die Steuerung des Datenbankservers durch Doppelklick auf das Symbol aktivieren. Starten Sie dann den Datenbankserver durch Klick auf den entsprechenden Button.
- Ist kein derartiges Symbol vorhanden, installieren Sie bitte die Datenbank noch einmal von der DVD durch Starten des Programms ‚setup‘ aus dem Verzeichnis [DVD:\MSDE\de].

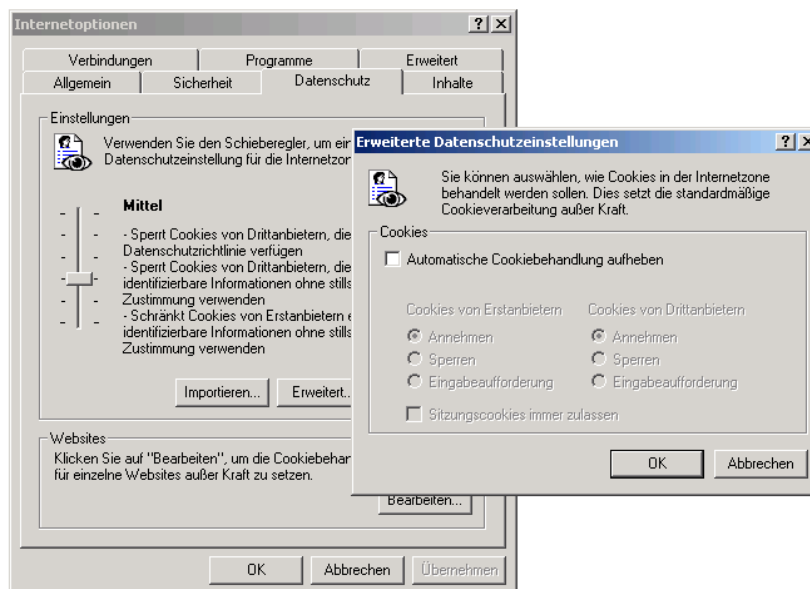
Der WAREMA Sonnenschutz-Berater

Frage: Wo finde ich nach der Installation den Warema Sonnenschutz-Berater? Auf dem Desktop wird kein Symbol angezeigt.

Antwort: Die Installationsroutine installiert die Verknüpfung im Startmenu unter Programme/Warema Renkhoff GmbH. Sie finden dort auch die Online-Aktualisierung, mit der Sie jederzeit Ihr System auf die aktuelle Programmversion bringen können. Sie können bei Bedarf die Verknüpfung im Startmenü auf Ihren Desktop kopieren.

Frage: Wenn ich im Sonnenschutz-Berater Produkte oder Farben auswähle, springt das System immer wieder auf den Ausgangswert zurück. Die Anzeige ändert sich nicht.

Antwort: Die Sicherheitseinstellungen Ihres Browsers verhindern die Verwendung von sog. Session-Cookies (auch Sitzungscookies), in denen der jeweils aktuelle Zustand des Systems gespeichert wird. Session-Cookies werden nach Beenden des Programms oder der Verbindung automatisch wieder gelöscht und gelten im allgemeinen als unkritisch. Zur Überprüfung öffnen Sie die Einstellungen Ihres Browsers unter dem Menüpunkt ‚Extras|Internetoptionen‘. Im Bereich Datensicherheit|Erweitert prüfen Sie bitte die Einstellungen.



Werden Session-Cookies für die lokale Adresse ‚localhost‘ abgewiesen, kann dies auch an einer fehlerhaften Zuordnung von Adressen aus dem Lokalen Intranet zum Internet liegen.

Der WAREMA Sonnenschutz-Berater

Frage: Wenn ich den Sonnenschutz-Berater starte, versucht der Browser immer eine *Verbindung zum Internet* herzustellen. Wird eine Onlineverbindung für den Betrieb benötigt?

Antwort: Der Sonnenschutz-Berater benötigt keine Verbindung ins Internet. Sollte dennoch eine Verbindungsanforderung erscheinen, liegt dies an der Einstellung Ihres Browsers unter *Internetoptionen|Verbindung*: ‚Immer Standardverbindung wählen‘. Sie können, wenn Sie Ihre Konfiguration nicht ändern wollen, die Verbindungsanforderung einfach abbrechen und die ggf. erscheinende Frage nach Offlinebetrieb bestätigen.

Alternativ sollte, auch aus grundsätzlichen Sicherheitserwägungen, der automatische Verbindungsaufbau durch den Browser abgeschaltet werden. Wenn eine Verbindung benötigt wird, kann diese dann mit einer Verknüpfung auf dem Desktop zu der entsprechenden DFÜ-Verbindung erfolgen.

Frage: Wie kann ich den *Microsoft SQL Server 2005 Express* zusammen mit der Visualisierung nutzen? Ich setze bereits einen Microsoft Datenbankserver der Version 2005 ein oder möchte gleich die 2005er Version nutzen.

Antwort: Die Standardinstallation wird mit der MSDE 2000 ausgeführt. Alternativ können Sie auch mit den folgenden Schritten den Microsoft SQL Server 2005 Express verwenden. Die Installation setzt ein installiertes Microsoft .NET Framework 2.0 voraus. Sie erhalten dieses unter:

<http://www.microsoft.com/downloads/details.aspx?displaylang=de&FamilyID=0856eacb-4362-4b0d-8edd-aab15c5e04f5>

Installation von Microsoft SQL Server 2005 Express:

1. Download der Installationsdatei SQLEXPRESS_GER.EXE von folgender URL

<http://www.microsoft.com/downloads/details.aspx?FamilyID=220549b5-0b07-4448-8848-dcc397514b41&DisplayLang=de>

2. Starten der Installation, alle Schritte mit Vorgabewerten bestätigen, mit den nachfolgend abgebildeten drei Ausnahmen. Der Sonnenschutz-Berater verbindet sich beim ersten Start automatisch mit der installierten Instanz ‚ATBIT‘ (unter dem SA-Passwort ‚MK4705dd‘).

Der WAREMA Sonnenschutz-Berater

Setup für Microsoft SQL Server 2005 Express Edition

Registrierungsinformationen

Mit den folgenden Informationen personalisieren Sie die Installation.

Das Feld 'Name' muss ausgefüllt werden, um den Vorgang fortzusetzen. Das Feld 'Firma' ist optional.

Name:

Firma:

Erweiterte Konfigurationsoptionen ausblenden

Hilfe < Zurück Weiter > Abbrechen

Setup für Microsoft SQL Server 2005 Express Edition

Instanzenname

Sie können eine Standardinstanz installieren oder eine benannte Instanz angeben.

Geben Sie einen Namen für die Instanz an. Klicken Sie für eine Standardinstallation auf 'Standardinstanz', und klicken Sie dann auf 'Weiter'. Wenn Sie eine vorhandene Standardinstanz aktualisieren möchten, klicken Sie auf 'Standardinstanz'. Wenn Sie eine vorhandene benannte Instanz aktualisieren möchten, klicken Sie auf 'Benannte Instanz', und geben Sie dann den Instanznamen an.

Standardinstanz
 Benannte Instanz

Klicken Sie auf 'Installierte Instanzen', um eine Liste der vorhandenen Instanzen und Komponenten anzuzeigen.

Installierte Instanzen

Hilfe < Zurück Weiter > Abbrechen

Der WAREMA Sonnenschutz-Berater

Setup für Microsoft SQL Server 2005 Express Edition

Authentifizierungsmodus

Der Authentifizierungsmodus gibt die Sicherheit an, die beim Herstellen der Verbindung mit SQL Server verwendet wird.

Wählen Sie den Authentifizierungsmodus für diese Installation aus.

Windows-Authentifizierungsmodus

Gemischter Modus (Windows-Authentifizierung und SQL Server-Authentifizierung)

Geben Sie unten das Anmeldekennwort für 'sa' an:

Kennwort eingeben:
***** **'MK4705dd' verwenden**

Kennwort bestätigen:

Hilfe < Zurück Weiter > Abbrechen